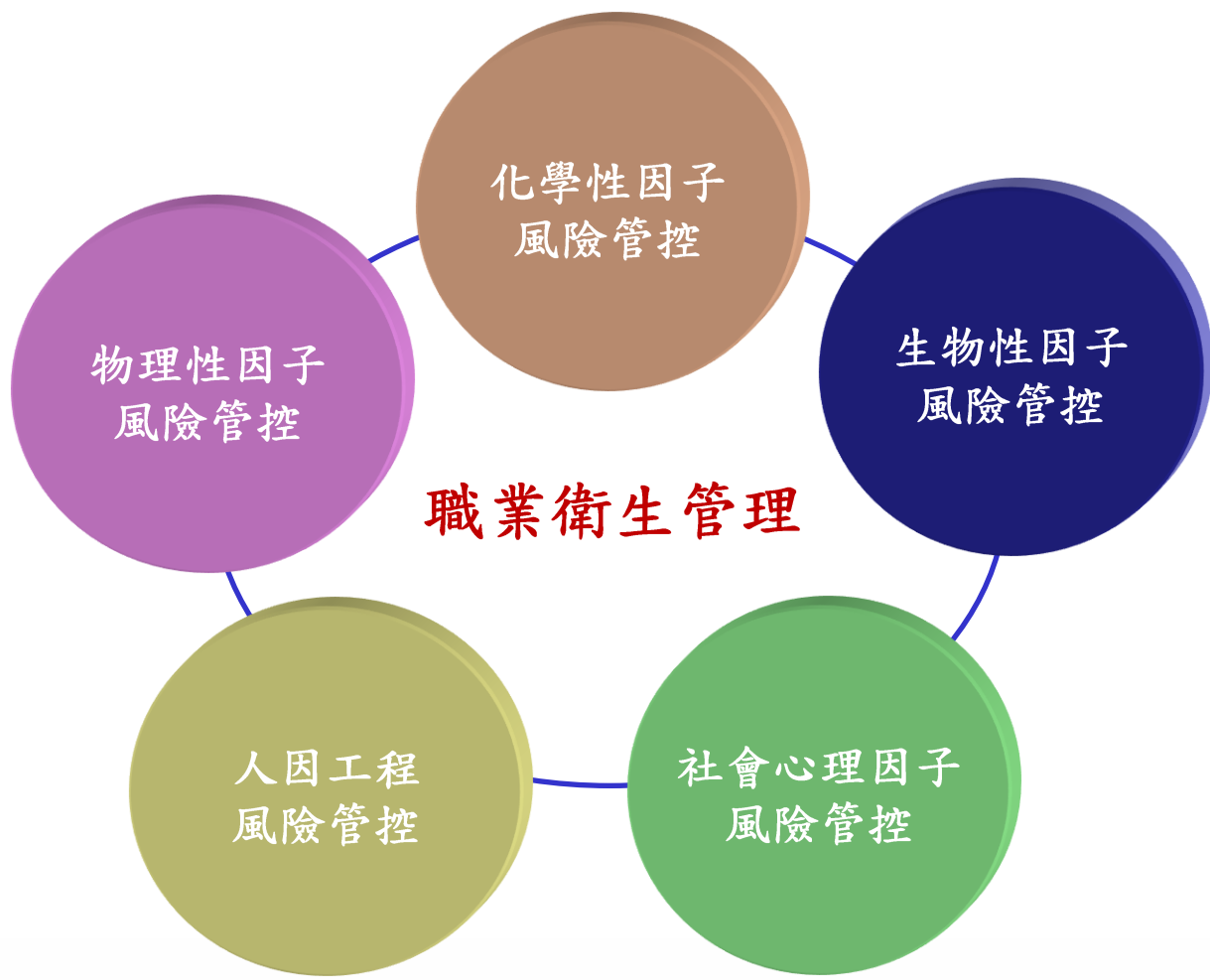


全球性傳染病之企業防疫

台積公司
風險管理與工安環保衛生處
魏致中 (Ken Wei) 技術副理

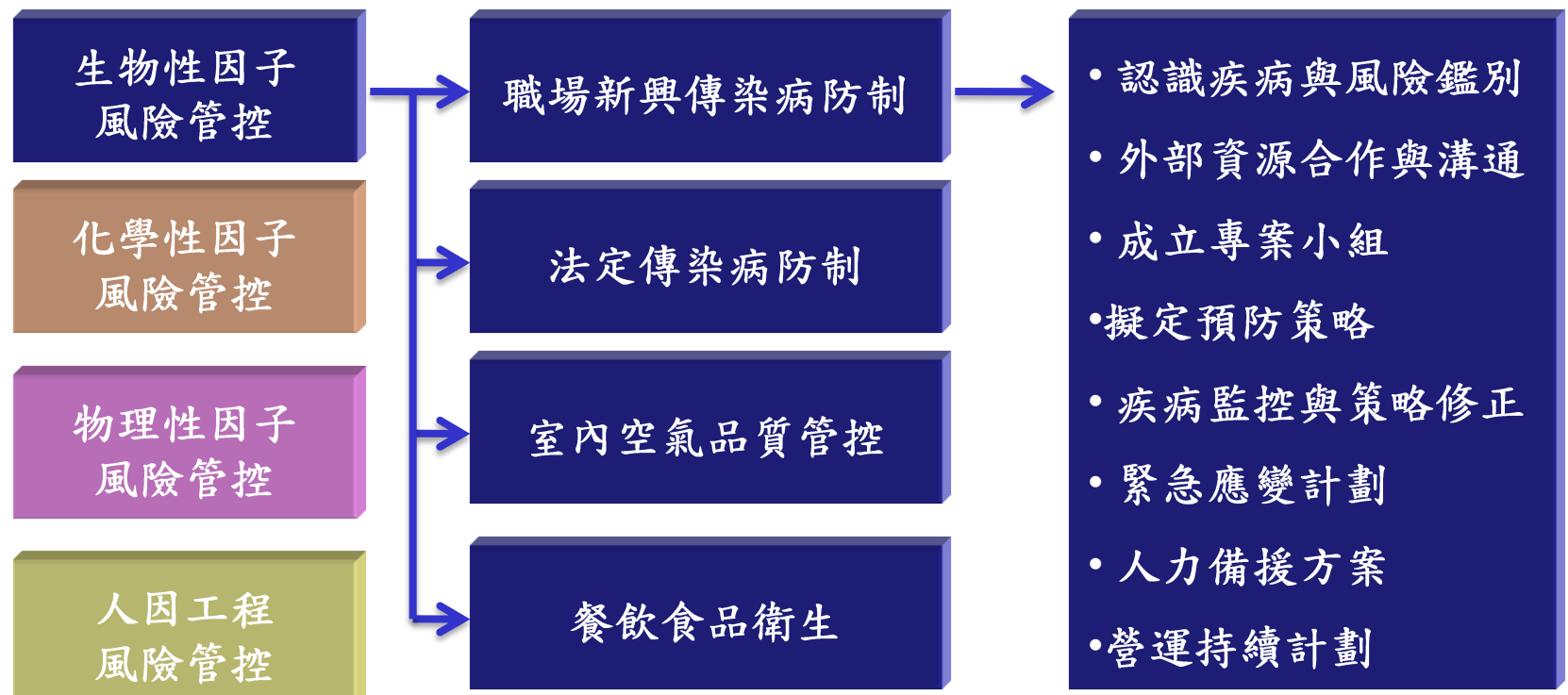
Sep. , 2011

台積公司的職業衛生管理



台積公司的職業衛生管理

(以新興傳染病防制為例)

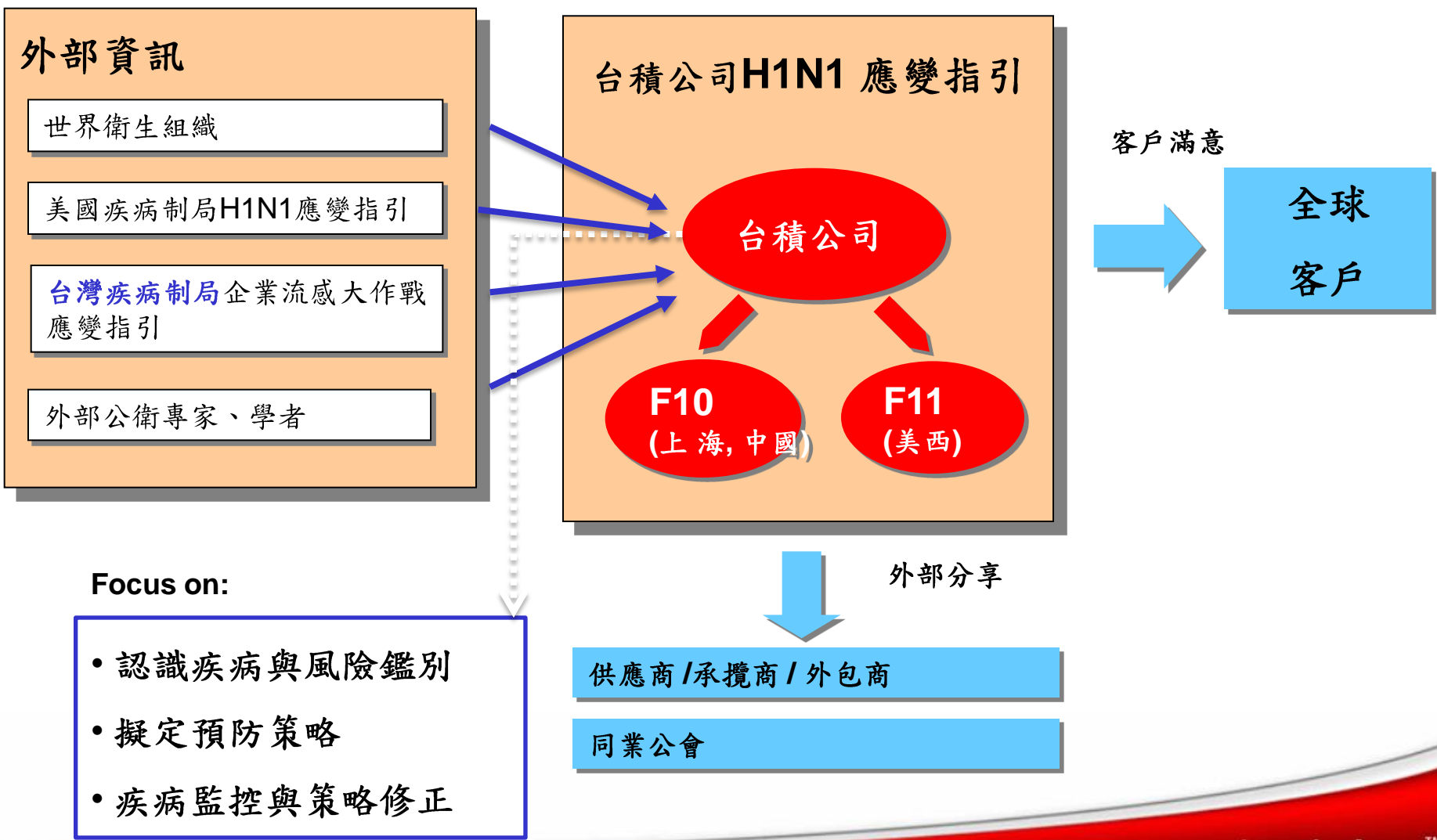


我們過去的經驗：

1. 2009-2010 H1N1 Pandemic
2. 2007 H5N1 Avian Flu Response
3. 2003 SARS Response

台積公司新型流感防疫計劃之擬定

(以2009-2010 H1N1 Response 為例)



台積公司新型流感應變指引

External Information → TSMC Guidelines



預防策略

- ◆ 組織流感大流行應變小組
- ◆ 監控世界衛生組織與疾病管制局疫情資訊
- ◆ 教育員工
- ◆ 準備口罩、體溫計...等物資
- ◆ 啟動“流感大流行應變程序”
- ◆ 執行出差、旅遊安全管控
- ◆ 安裝洗手台、乾洗手裝置...等設施
- ◆ 宣導洗手指引
- ◆ 衛教資訊

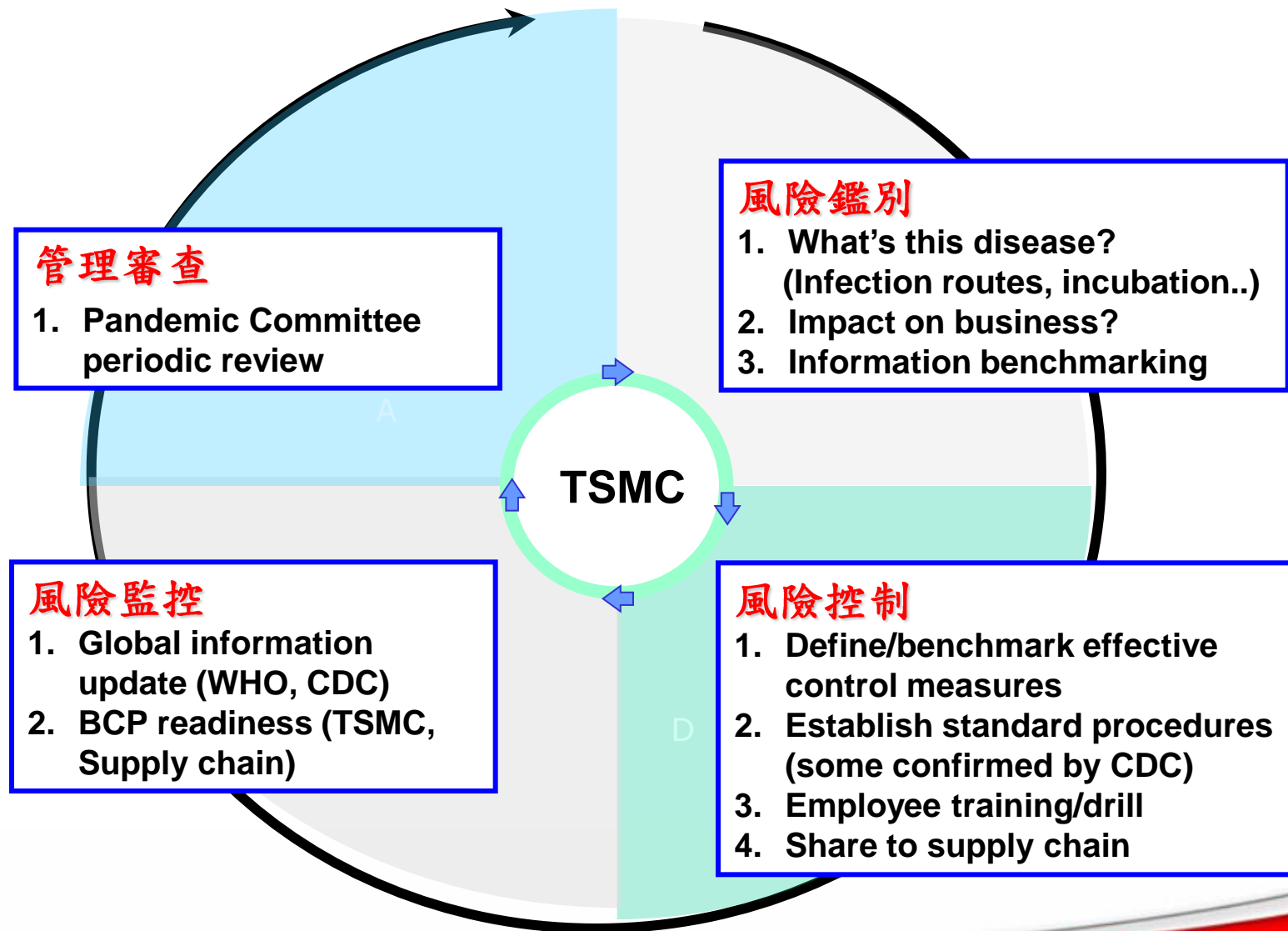
應變策略

- ◆ 生病員工處理準則
- ◆ 監控流感請假狀況
- ◆ 啟動工作場所消毒指引
- ◆ 疫情調查指引
- ◆ 群聚感染的定義
- ◆ 經理人應變指引
- ◆ 員工工作與返家指引
- ◆ 返回工作場所準則

營運持續

- ◆ 台積公司營運持續計劃
- ◆ 擬定人力短缺劇本與演練
- ◆ 人力備源方案
- ◆ 代理人制度
- ◆ 居家上班指引

流感大流行的風險管理

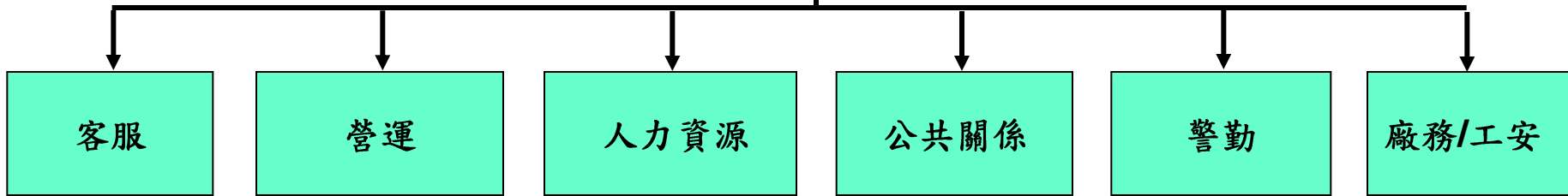


企業級中央因應專案小組

主席：資深副總經理

中央 ESH 單位

◆ 指引制定與策略擬定



◆ 客戶溝通

◆ 緊急應變執行
◆ 生產營運持續

◆ 建康中心
◆ 衛生教育與宣導
◆ 餐廳服務管理
◆ 工作調配指引
◆ 出差旅遊指引

◆ 媒體與外部關係團體的溝通
◆ 發佈新聞稿

◆ 訪客管制
◆ 承攬商管制
◆ ...

◆ 制定廠區管制措施
◆ 訓練員工
◆ 協助廠區執行應變
◆ 廠區消毒

例: H5N1禽流感防疫措施

O 級	A2級	A1級	B級	C級
國內檢出H5或H7型家禽流行性感冒病毒或 國外發生高病原性家禽流行性感冒感染人之確定病例。	國內發生禽畜傳染至人、境外移入、實驗室感染等	國外發生人傳人確定病例	國內發生人傳人確定病例	國內進入人傳人確定病例之大規模流行

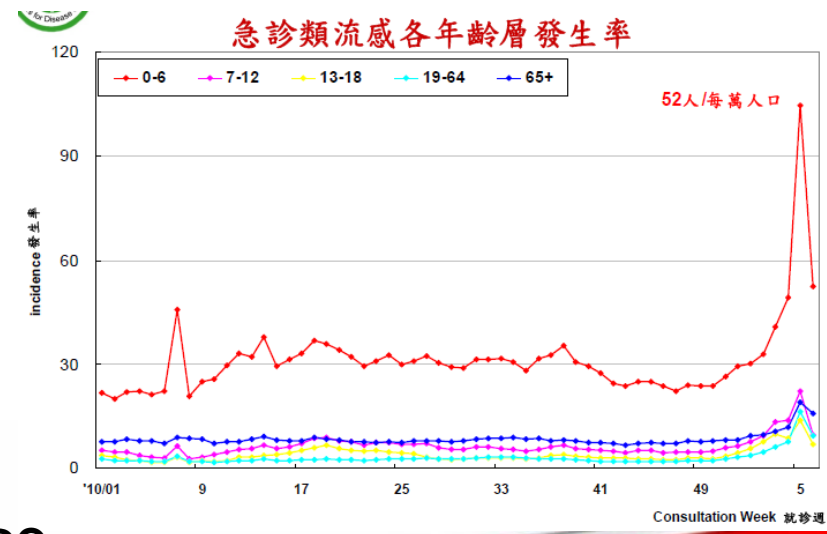
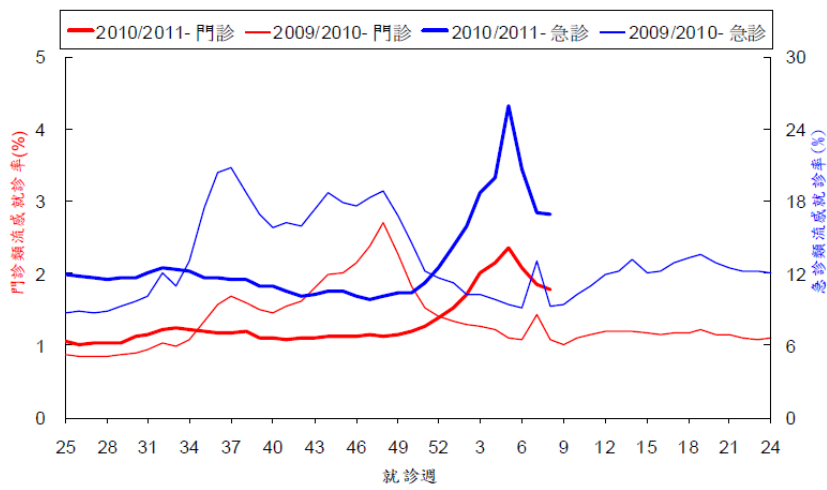
- | | | | | |
|--|---|---|---|--|
| <ul style="list-style-type: none"> ◆ 成立防疫小組 ◆ 公告旅遊警示及自主健康管理 ◆ 疫情收集及員工宣導 ◆ 物資儲備 ◆ ERT 應變工具準備 ◆ 施行餐廚防疫管理 | <ul style="list-style-type: none"> ◆ 感冒症狀同仁、廠商及訪客進入公司應戴口罩 ◆ 洗手設施啟用 ◆ 強化宣導活動 ◆ 公告差旅管制辦法 ◆ 擬定客戶聲明稿 ◆ 發燒同仁通報及追蹤 ◆ 會客區定期消毒 | <ul style="list-style-type: none"> ◆ 成立公司防疫委員會 ◆ 廠商來賓填寫入廠健康聲明書與量體溫 ◆ 疫區入境同仁健康管理或居家隔離 | <ul style="list-style-type: none"> ◆ 全員戴口罩 ◆ 同仁每日量測體溫，發燒同仁通報及追蹤 ◆ 廠區環境定期消毒 ◆ 發出客戶聲明稿 ◆ 減少會議頻率與暫停聚會 ◆ 限制訪客方案 | <ul style="list-style-type: none"> ◆ 遵守疾管局公告之相關防疫措施 |
|--|---|---|---|--|

例：台灣流感疫情監控摘要

(from Taiwan CDC)

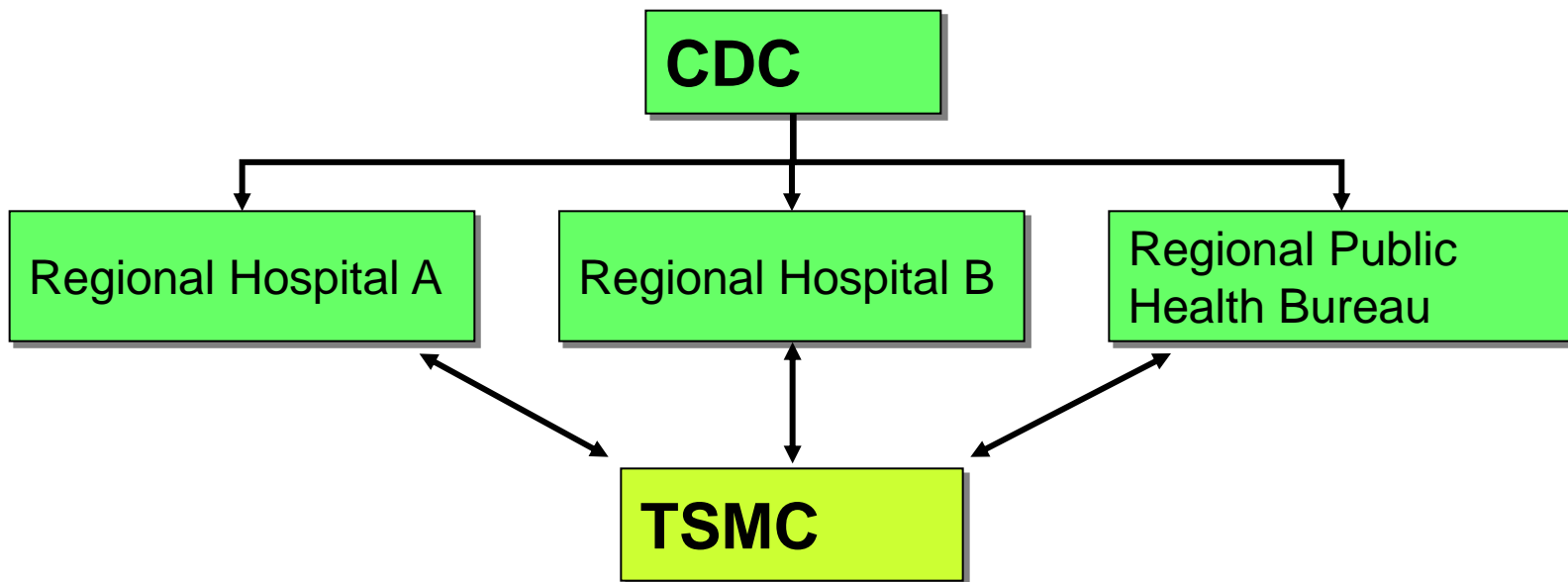
- 台灣流感疫情已於 2011 第 5 週達到高峰，門診與急診就診率已呈下降驅勢，惟仍處於高峰期
 1. 2010/2011 季節流感趨勢與2008/2009季節流感趨勢相近。(天冷 + 過年期間)，2009/2010則為H1N1流行，趨勢不同
 2. 門診與急診，感染的年齡層主要以0-6歲嬰幼兒為主
 3. 流感併發重症較過去3年平均值上升(因此媒體大幅報導)

門診及急診類流感就診率
2009/6/14 至今



Update: 3/10/2011, CDC

緊急應變- 與CDC、醫療機構合作



Focus on :

- Emergency Reporting Mechanism
- Case Inspection
- Medical Treatment
- Home Quarantine Support
- Labor Allocation at Workplace

流感大流行營運持續計劃

TSMC's Pandemic BCP divides into two stages:

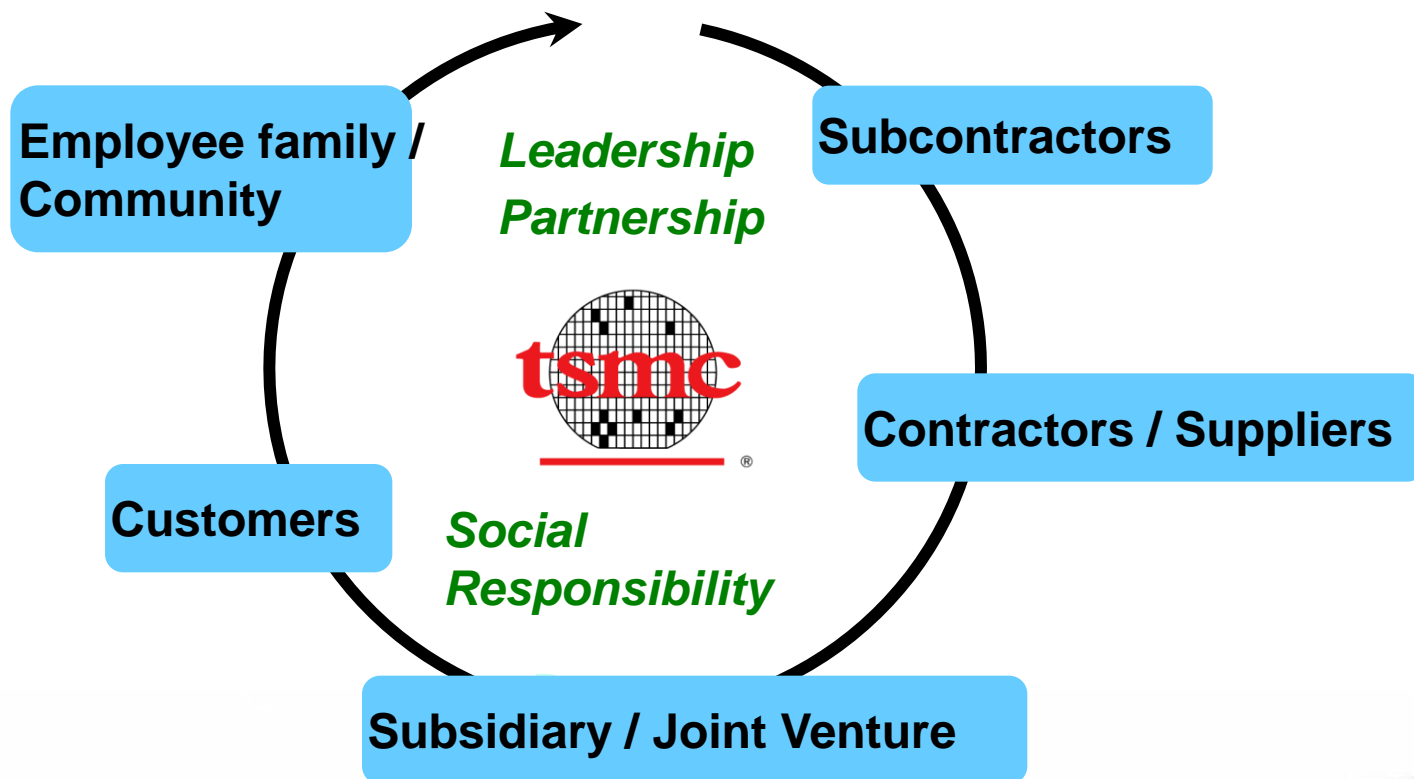


(*) Based on the readiness of medical treatment

(**) Assume that humankind will build up immunity against the disease in 3-4 months.

企業防疫 - 員工、家庭、社區、供應鏈上下游的同力合作

- ❑ 分享 pandemic guidelines/procedures to supply chain
- ❑ 稽核 customers & suppliers' business continuity plans
- ❑ 演練 with key suppliers



Rules Documented

1. Contagious Disease Risk Management Guideline
2. Cafeteria and Kitchen Management
3. Employee Anti-Pandemic Guideline
4. Employee Traveling Restriction Rule
5. Employee Segregation and Leave Management
6. Emergency Response Procedure
7. Pandemic Personnel Protection Guideline
8. Pandemic Visitor and Contractor Management
9. Pandemic Gathering Guideline
10. Pandemic Waste Treatment
11. Pandemic Environment Control Guideline