

共創企業“零災害”工安文化 —實務篇

郭熊祥

壹、前言

承蒙中華民國工業安全衛生協會本屆「零災害運動推行委員會」藍主任委員福良先生（現任行政院勞委會勞工福利處處長）盛情邀請加入「零災害運動推行委員會」共同來推展零災害運動，十月份第一次會務會議藍主委議定於「工業安全衛生月刊」開闢零災害現場自主活動專欄，期藉由各行業工安管理者之實務經驗互相交流分享，以達到推動零災害預知危險活動之教育推廣。本人因服務於營造業，僅就現階段公司安全衛生自主管理之執行實務提供拙見，希望能與各業切磋琢磨學習，共同朝向建立以「人」為中心，創造舒適安全零災害之工安環境目標而努力，敬請不吝指導。

貳、營造業安全現況分析

依據行政院勞委會勞動檢查處統計資料分析彙整，自民國八十～九十二年營造業職業災害千人率概況及九十二年度營造業主要災害類型分析來看，營造業由於工程特質施工方式種類繁多，且作業型態多為臨時性組織，內容複雜及環境多變性，加上專業分工形成的層層轉包，造成營造業勞工流動性大，缺乏安全衛生意識，致使營造業災害死亡發生比例均佔各行業之首，詳細資料如下頁附錄一所示。

鑒於營造工地職業災害頻傳，其災害原因，不外乎不安全的狀況及不安全的動作等人為因素所致，本公司為了落實防止職業災害發生，於民國86年10月依ISO9002國際品保標準

附錄一、

(一) 營造業職業災害率概況

民國 80 年至 92 年全產業、製造業、營造業職業災害千人率 (不含交通事故)

年	全產業				製造業				營造業			
	合計	傷害	殘廢	死亡	合計	傷害	殘廢	死亡	合計	傷害	殘廢	死亡
80	3.909	3.109	0.680	0.120	5.861	4.553	1.248	0.061	7.264	6.451	0.558	0.255
81	3.542	2.823	0.616	0.103	5.461	4.232	1.163	0.066	6.777	6.031	0.529	0.217
82	3.270	2.604	0.573	0.093	5.181	4.001	1.109	0.071	6.391	5.715	0.494	0.183
83	3.020	2.401	0.523	0.095	4.874	3.763	1.042	0.068	5.840	5.180	0.429	0.231
84	2.870	2.213	0.574	0.083	4.657	3.475	1.127	0.055	5.599	4.853	0.539	0.208
85	3.063	2.414	0.553	0.095	4.805	3.673	1.048	0.084	6.558	5.748	0.599	0.211
86	3.401	2.740	0.569	0.093	5.245	4.076	1.093	0.076	7.632	6.775	0.597	0.211
87	3.789	3.135	0.570	0.084	5.638	4.539	1.036	0.063	9.365	8.380	0.731	0.254
88	4.415	3.699	0.631	0.085	6.305	5.125	1.102	0.078	11.495	10.330	0.962	0.203
89	4.965	4.223	0.665	0.077	7.070	5.862	1.144	0.063	13.402	12.144	1.034	0.223
90	4.898	4.212	0.618	0.069	6.969	5.837	1.065	0.067	13.582	12.303	1.069	0.210
91	4.650	4.015	0.570	0.065	6.638	5.593	0.985	0.059	12.997	11.793	1.016	0.188
92	4.578	4.029	0.499	0.050	6.549	5.618	0.891	0.041	13.144	12.131	0.838	0.175
平均	3.875	3.201	0.588	0.086	5.789	4.642	1.081	0.066	9.2343	8.2949	0.7227	0.213

資料來源：92 年度勞工檢查年報

(二) 營造業主要災害類型

92 年度各行業重大職災類型分析表

行業別 災害數 災害類型	職業災害率	全產業	農、漁、林、牧業	礦採及土石	製造業	水電燃氣費	營造業	批發零售及餐飲	運輸倉儲及通訊業	金融、不動產及保險	工商服務業	社會團體及個人服務業	公共行政業
墜落或滾落	3.37	181	1	-	102	4	10	-	37	1	5	15	6
跌倒	9.10	488	2	2	213	3	7	2	127	2	4	108	18
衝撞	2.29	123	1	-	60	-	3	2	29	2	1	17	8

災害類 害數 害類型	行業別	職業災害率	全產業	農、漁、林、牧業	礦採及土石	製造業	水電燃氣費	營造業	批發零售及餐飲	運輸倉儲及通訊業	金融、保險及不動產	工商服務業	社會團體及個人服務業	公共行政業
物體飛落		1.99	107	-	-	79	-	3	1	10	-	-	9	5
倒塌崩塌		1.17	63	-	-	47	1	1	-	5	-	-	8	1
被撞		6.32	339	-	-	223	1	5	-	40	4	1	37	28
被捲被夾		12.86	690	2	2	603	3	11	3	28	-	5	28	5
被切割傷		8.07	433	-	-	346	-	8	4	24	1	1	38	11
踏穿		1.34	72	-	2	37	-	2	-	15	-	1	12	3
溺水		0.06	3	-	-	1	2	-	-	-	-	-	-	-
與高低溫接觸		2.95	158	1	-	110	4	1	2	13	2	1	23	1
與有害物接觸		2.24	120	-	2	104	5	-	2	1	-	-	6	-
感電		0.63	34	-	-	29	2	2	-	-	-	-	1	-
爆炸		0.21	11	-	-	10	-	-	-	-	-	-	1	-
物體破裂		0.15	8	-	-	8	-	-	-	-	-	-	-	-
火災		0.34	18	-	-	17	-	-	-	-	-	-	1	-
不當動作		4.08	219	-	-	140	-	-	3	42	-	-	28	6
其他		6.86	368	-	-	148	1	3	-	51	1	-	148	16
不能歸類		1.04	56	-	-	25	1	-	-	5	1	-	18	6
交通事故		11.99	643	0	0	313	2	3	3	98	2	0	194	28
其他交通事故		8.07	433	1	-	324	-	4	2	35	7	1	46	13
行業別比率		100		0.24	0.17	68.39	0.84	1.44	0.62	10.48	0.52	0.54	13.70	3.08
總計			5,365	13	9	3,669	45	77	33	562	28	29	735	165

資料來源：92 年度勞工檢查年報

訂定「安衛管理程序」並實施推行，透過自律管理機制，使同仁全面落實安全衛生自主管理，提升管理方面品質，期由政策、組織、制度規劃、執行計劃、績效稽核及系統評估等管理作為，消弭作業環境變動中常潛伏之危險因素，進而防止職業災害之發

生，共創企業零災害工安文化，才是根本的解決之道，以達到安全衛生自主管理之目標。

參、安全衛生管理系統架構

一、安全衛生管理理念

營造業能否建立安全衛生自主管



理機制與經營者之理念有絕對關係，本公司企業經營理念係奠基於：「互助的結果是互惠，幫助別人即是幫助自己，並非支出或損耗；而是對自身福利之加強保障。」之精神來拓展企業光環，公司經營者在整體安全衛生是以：「生命安全為理念，預防事故當優先；計劃設施需周全，自主檢查制度訂；堅定決心齊推行，永續經營才安全。」(如圖 1 所示)為管理理念，期以生命安全為基礎，凡事均以預防事故為考量，藉由周全之計劃及設施之完整，配合自主性安全管理，有志一同，決心落實推行，確保人員安全及施工順利，才是穩固企業經營之根基。

二、安全衛生政策

公司最高決策管理階層為落實安全衛生管理，使“安全第一”不再只是句口號，及突顯經營管理特質，特頒訂安衛政策：

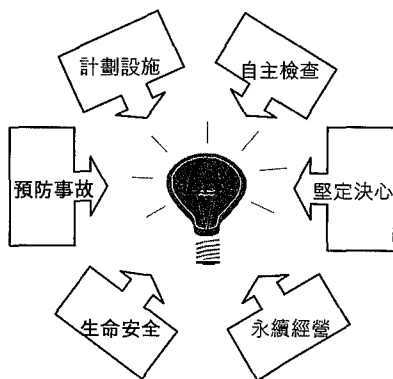


圖 1 安全衛生管理理念

「秉持安全為先，落實自主管理；推動全員訓練，提升工安環境；預防職業災害，確保生命安全。」

政策宣示強調各階層將安全管理視為首要責任，藉由自發性共識落實自主管理，全員配合適職教育訓練，並定期檢討實施績效，以為改善之依據，創造安全工安環境，防止職業災害產生，以達確保生命安全之目標→零災害。

三、安全衛生組織

本公司為求組織各種活動中能將安全衛生管理完全融入，以達成安全衛生政策承諾目標，在安全衛生管理組織其架構(如圖 2 所示)，各級組織功能分別為：

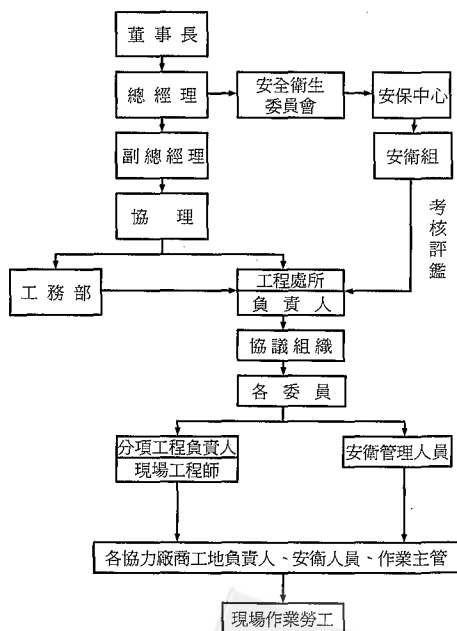


圖 2 安全衛生管理組織架構

1. 集議式組織—安全衛生委員會
功能為以負責實際管理職與施工單位代表之委員以集會式管理審查審核政策目標及制度規劃之研議及執行績效檢討、評估、改善之事務。
2. 幕僚式組織—安保中心
功能為公司安全衛生管理一級單位，為董事長，總經理之安全衛生幕僚，負公司政策擬定，制度規劃，年度計劃訂定、教育訓練、督導考核之責任。
3. 直線式組織—各級主管（含各承攬人）及管理、指揮、監督有關人員。
功能為將安全衛生以直線式納入施工管理，期由各級主管以指揮權之行使配合安全衛生協議組織運作，促使安全衛生工作現場化，以達落實安全衛生執行之管理。

四、建立 P. D. C. A 自主管理機制循環系統—達成安全衛生管理目標最佳良策

為使公司安全衛生管理制度與經營體制之相互整合，前衛性安全衛生理念、目標性安衛政策、指揮性組織架構，制度性落實推行，勢必藉由一套完整循環管理機制，才能真正達到改善企業經營效率，達到減少人員傷亡，提升企業形象之目的。身為企業

之一員，更應共識“安全衛生，人人有責”運用智慧，共同開創管理藝術，引導各階從業人員隨時隨我自主管理之工安文化，才是保障生命安全與企業經營之延續。

P.D.C.A 自主管理循環機制之運行，正如我們公司民國六十四年十二月三十一日所訂定之工作態度第一條“先計劃，後實行；勤追蹤，嚴檢討”所開示，運作之行為特質為：

- PLAN（計劃）—明確工作之目標、目的，決定其達成方法及 C 之評估標準。
- DO（實施）—工作按 P 所訂之方法執行。
- CHECK（查核）—依據評估基準，比較 D 之結果是否達成 P 所訂之目標、目的。
- ACTION（處置）—C 之結果若有偏差，則探討其原因，修正 P（目標及方法），防止再發生。

透過上述 P-D-C-A 自主管理循環機制，將其格式化運用於安全衛生自主管理，使企業能不斷地持續改善，提升安全衛生的執行績效，確實達到參與作業勞工安全與健康之維護，其循環演進（如圖 3 所示）：

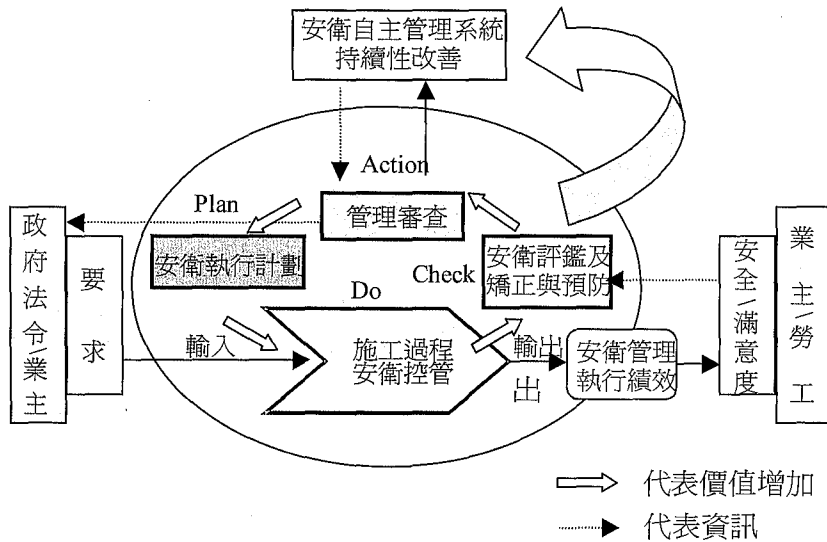
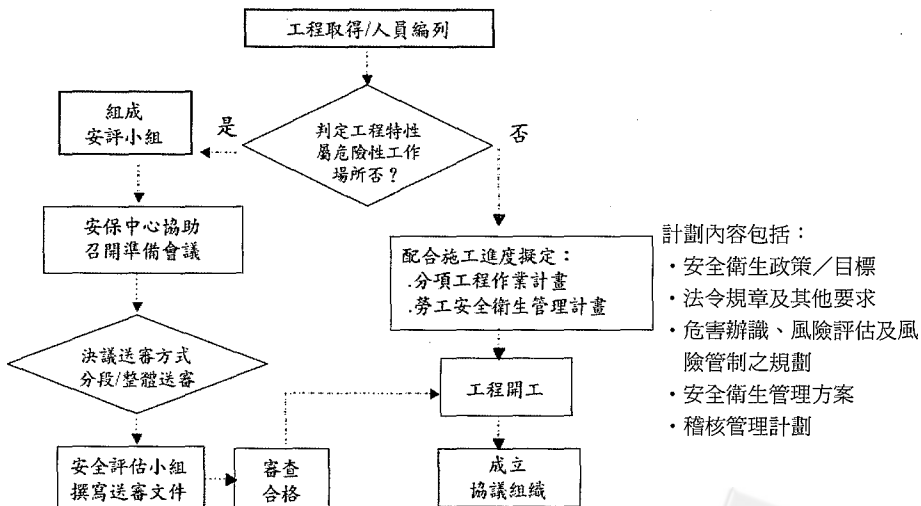


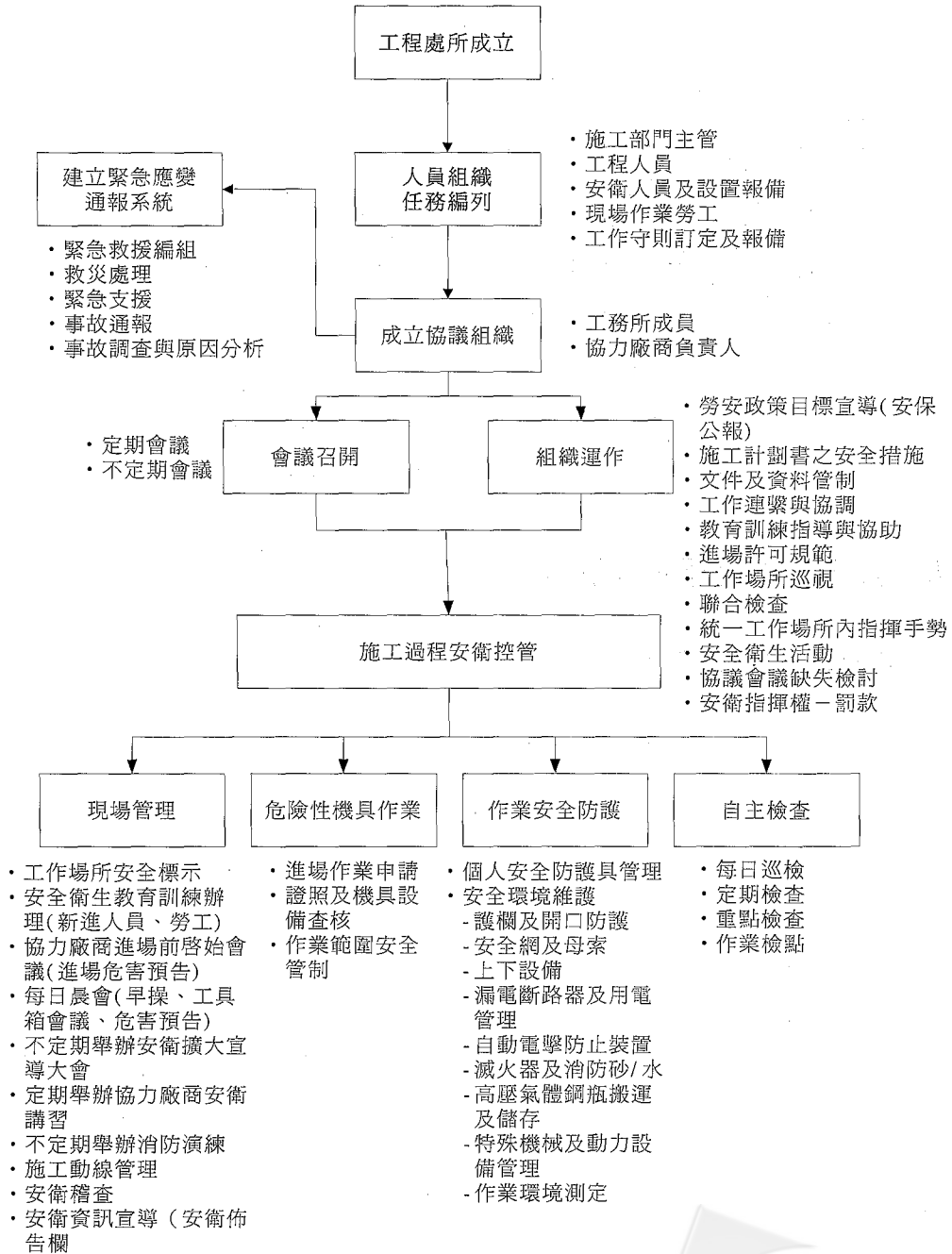
圖 3 安全衛生自主管理系統之 PDCA 管理架構

肆、安全衛生管理系統實務介紹

一、安衛執行計劃 (PLAN)



二、施工過程安衛控管 (D0)



三、安衛稽查及考核評鑑 (CHECK)

安衛稽查

- 勞檢／環保單位稽查
- 業主安衛稽查
- 依公司 ISO9001 品保系統安衛管理程序安衛考核評鑑
- 辦理協力廠商安衛考核評鑑

四、安衛缺失矯正與預防 (ACTION)

安衛缺失 矯正與預防

- 罰款處份
- 提出矯正／預防措施
- 缺失限期改善及追蹤
- 缺失統計／分析及公佈（安保公報）
- 執行成果檢討／處置（安全衛生委員會／全面品保委員會管理審查）

伍、目標與承諾～零災害

為有效預防職業災害之發生，保障勞工安全與健康，以往只重視“物”的品質，而忽略“人”的安全之觀念與行為，必須配合公司體制系統予以改變調整，在此籲請勞工朋友們首重建立起「零災害」的觀念與做法，進而深切體認災害發生的本質，健全心理建設，培養預知危險的能力；正確認知“安全”、“衛生”的利害關係，才能排除工作中的一切不安全動作或行為及不安全狀況，以尊

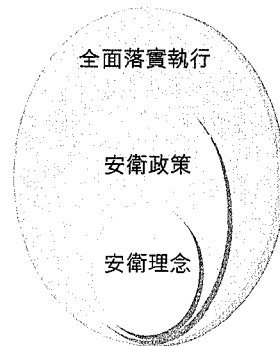


圖 4 安衛理念+安衛政策+全面執行=零災害

重人員生命為優先的安全理念，決心落實安衛政策，確實全面執行，承諾達到“零災害”的目標（如圖4），才是企業與員工共同之福氣啦！

參考文獻

1. 中華民國工業安全衛生協會，零災害運動推行指導員訓練講義及專題演講資料。
2. 行政院勞工委員會勞動統計資料庫 <http://statdb.cla.gov.tw/html/html/rptmenu.htm>。
3. 台北市政府勞工局勞動檢查處，“營造業安全衛生自主管理與自動檢查手冊”。
4. BVQI (Taiwan) Co., Ltd., “ISO 9001: 2000 STANDARD” Version: 09/Apr./2001.
5. 行政院勞工委員會北區勞動檢查所—林耀煌教授，“OHSAS 18001 職業安全衛生管理系統之解說”。

